

## [ Obsah ]

Úvod	1
Vybavení pracovišť	3
Cíle projektu	6
<b>Materiálový průzkum sbírkových předmětů z fondů NTM</b>	<b>8</b>
Průzkumy detailů, poruch a morfologie sbírkových předmětů optickou mikroskopií	8
Metody identifikace a průzkumu černobílých fotografických děl na papíře	17
Průzkum herbáře ze sbírek NTM	25
Průzkum fotografie na vnitřní straně mušle	31
Průzkum metalických laků závodního automobilu Mercedes-Benz W514/M163	33
Průzkum metalických laků „zlatého“ motocyklu JAWA 175	38
Komparační databáze metalických laků	41
Plášť uniformy úředníka rakouských drah	43
Sádrová plastika – Alegorie cukrovarnického průmyslu	45
Barokní hodiny	46
Model 1B parní lokomotivy č. 2 bývalé T.K.P.E.	47
Letoun Avia BH 10	50
Motocykl JAWA 500 ccm	54
Salonní vůz Aza 1-0045	55
<b>Metodika pro preventivní konzervaci fotografických materiálů</b>	<b>57</b>

VE SPOLUPRÁCI



MINISTERSTVO  
KULTURY



ŠKODA



Česká televize

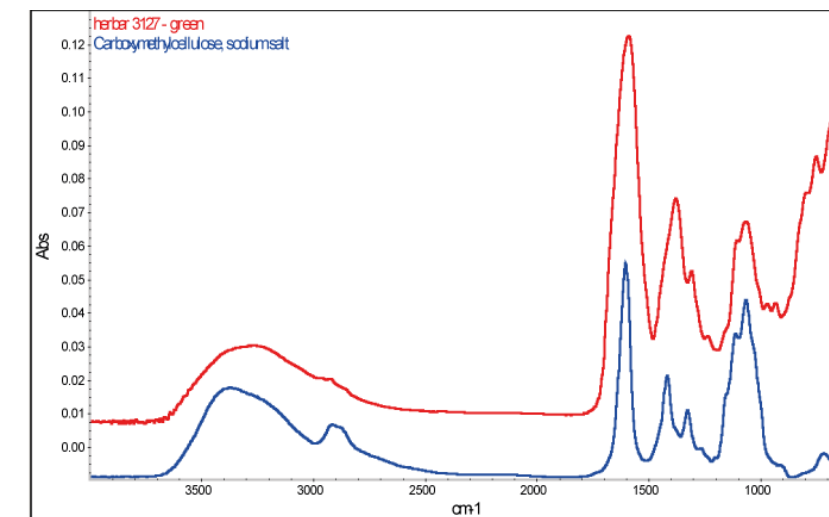
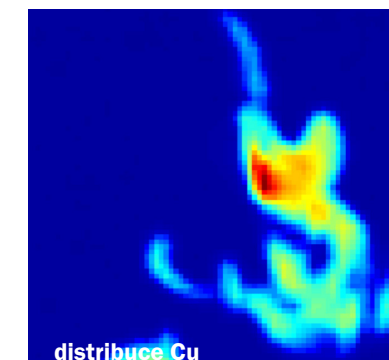
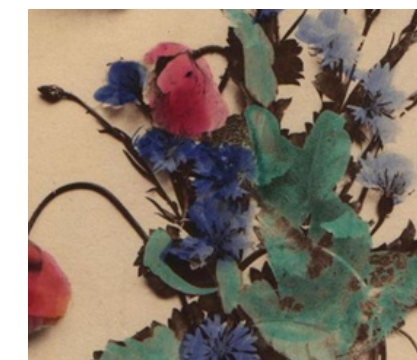


Český rozhlas

Projekt je realizován s finanční podporou Ministerstva kultury

[www.ntm.cz](http://www.ntm.cz)

## [ Z obsahu ]



XRF mapování a FTIR analýza listu „máky a chrpy“ - vpravo nahoře XRF skenovaná plocha 8x10 cm s distribucí mědi v zeleném minerálním pigmentu a FTIR spektrum zelené barvy - karboxymethylcelulóza jako pojivo (minerální pigment nevykazuje absorpci v IR oblasti).