



Příloha č. 1

Zadávací dokumentací

**pro veřejnou zakázku zadávané ve výběrovém řízení dle zákona č. 137/2006
Sb., o veřejných zakázkách**

**Restaurování sbírkových předmětů ze sbírky Technika
v domácnosti, oddělení strojírenství, polygrafie a spotřebního
průmyslu Národního technického muzea**

Obecné požadavky závazné pro restaurování u všech zadávaných sbírkových předmětů:

Při restaurování sbírkového předmětu je potřeba zachovat následující postup:

- Podrobně zdokumentovat předzásahový stav sbírkového předmětu.
- Provést průzkumy rozsahu poškození sbírkového předmětu nedestruktivním způsobem
- Zhodnotit stav zachovalosti původních povrchů a mechanismů stroje sbírkového předmětu (popř. provést zkoušku barevné stratigrafie a jiné)
- Kurátorovi sbírky odevzdat ke schválení zpracovaný restaurátorský záměr, bez jehož odsouhlasení nelze pokračovat v dalších pracích
- Další postup prací se odvíjí od schváleného restaurátorského záměru s přihlédnutím k maximální ohleduplnosti k zachování dochovaných autentických prvků sbírkového předmětu a preferencí reverzibilních zásahů.
- Všechny zásahy musí být podrobně dokumentovány v závěrečné restaurátorské zprávě, a to jak písemně tak fotodokumentací. Restaurátorská zpráva musí obsahovat fotodokumentaci předzásahového stavu, fotodokumentaci postupu prací a fotodokumentaci předmětu po zásahu, dále záměr podepsaný odpovědným kurátorem, popis jednotlivých prací, záznamy o provedených analýzách a souhrn použitých prostředků a užitého množství. Restaurátorská zpráva bude nedílnou součástí sjednaných prací a bude předána do NTM spolu s restaurovaným předmětem nejméně ve dvou vyhotoveních.

Termín dokončení prací do 11. listopadu 2011

1) Elektrická bubnová pračka značky Fr. Křížík

Rozměry (cm): šířka 82, výška 92, hloubka 62

Inv. čís.: 68604

Výrobce: Fr. Křížík, kabelovna a elektrotechnické závody a.s.

Datace: 1925 - 1932

Materiál: kov

Popis:

Elektrická bubnová pračka Stella má poloválcovou měděnou nádobu, v které se otáčí měděný buben opatřený otvory pro vnikání vody do bubnu a vytékání z bubnu. Dále má žebra, které prádlo obracejí a přehazují. Měděná nádoba v níž se pere prádlo je na dně opatřena výpustním kohoutem a má dvojitě stěny uvnitř s tepelnou izolací, která udržuje teplotu vody. Kovové víko a válečková ždímačka chybí. Elektromotor poháněl pračku i ždímačku pomocí ozubených soukolí s centrálním mazáním. Celá pračka je opatřena kolečky.



Požadované restaurátorské úkony:

- Odstranění nečistot a korozních produktů.
- Obnovení povrchové úpravy pračky s ohledem na dochované původní fragmenty povrchu.
- Konzervace a restaurování dochovaných mechanismů pračky (eventuální doplnění sbírkového předmětu po dohodě s kurátorem sbírky).

2) Elektrický sporák Elektro-Praga

Rozměry (cm): šířka 54, výška 80, hloubka 60

Inv. čís.: 66993

Výrobce: Elektro-Praga, elektrotechnická továrna s.r.o.

Datace: 1942

Materiál: kov

Popis:

Domácí elektrický sporák firmy Elektro-Praga se čtyřmi plotýnkami a troubou. Plotýnky jsou odstranitelné a vrchní deska pro snadnější údržbu odklápěcí. Autentická barevnost sporáku dobře zachována.



Požadované restaurátorské úkony:

- Odstranění nečistot a případných korozních produktů.
- Konzervace povrchů sporáku s maximální ohleduplností k bezvadně dochované autentické barevnosti a dochovanému firemnímu značení.
- Konzervace vnitřního povrchu trouby.

3) Plynový sporák Mora

Rozměry (cm): šířka 54, výška 75, hloubka 58

Inv. čís.: 65333

Výrobce: Mora Moravia, Hlubočky Mariánské údolí n.p.

Datace: 50. léta 20. století

Materiál: kov

Popis:

Plynový sporák Mora má čtyři hořáky a troubu. Dochované barevné označení intenzity puštěného hořáku a barevné firemní značení. Ovládací knoflíky hořáků jsou umístěny na stranách pro troubu uprostřed.



Požadované restaurátorské úkony:

- Odstranění nečistot a případných korozních produktů.
- Konzervace povrchů sporáku s maximální ohleduplností k dochované autentické barevnosti a dochovanému firemnímu značení.
- Konzervace vrchní desky s hořáky.
- Konzervace vnitřního povrchu trouby.

4) Elektrický sporák Ekono Elektro

Rozměry (cm): šířka 52,5 , výška 78 , hloubka 49

Inv. čís.: 66958

Výrobce: Ekono, ČSR

Datace: 30. léta 20. století

Materiál: kov

Popis:

Jedná se o elektrický dvouplotýnkový sporák s troubou a bočnicemi pro zavěšení kuchyňských potřeb. Vrechní deska odklápěcí pro snadnější údržbu plotýnek. Niklované části v pokročilém stadiu koroze. Na sporáku dobře zachována původní barevnost a firemní značení.



Požadované restaurátorské úkony:

- Odstranění nečistot a korozních produktů.

- Konzervace povrchů sporáku s maximální ohleduplností k dochované autentické barevnosti a dochovanému firemnímu značení.
- Konzervace vrchní desky.
- Konzervace vnitřního povrchu trouby.

5) Elektrický sporák Sigma Brown

Rozměry (cm): šířka 58, výška 75 , hloubka 58

Inv. čís.: 66976

Výrobce: Sigma, ČSR

Datace: 30. léta 20. století

Materiál: kov

Popis:

Jedná se o elektrický čtyřplotýnkový sporák se značením výrobce „Sigma Brown“ s troubou. Ovládací knoflíky jednotlivých plotýnek jsou umístěny na přední horní desce, přičemž na stranách je ovládání plotýnek a uprostřed trouby. U trouby lze nastavit vytápění horního či dolního roštu.



Požadované restaurátorské úkony:

- Odstranění nečistot a korozních produktů.
- Konzervace povrchů sporáku s maximální ohleduplností k dochované autentické barevnosti a dochovanému firemnímu značení.
- Konzervace vrchní desky.
- Konzervace vnitřního povrchu trouby.

6) Elektrický vysavač značky AEG

Rozměry (cm): šířka 70 , průměr 27

Inv. čís.: 50734

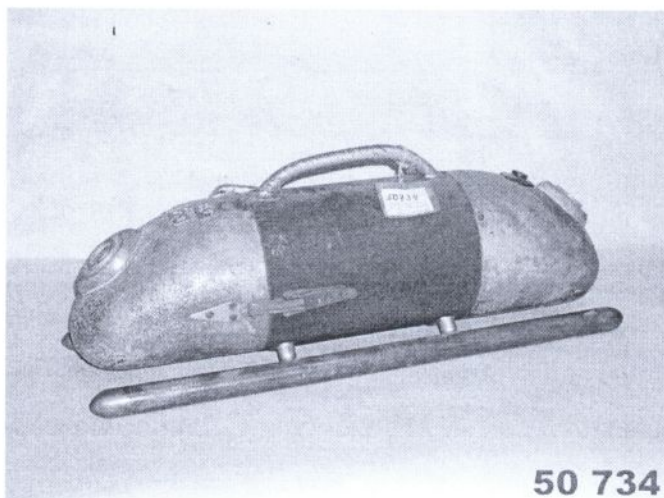
Výrobce: AEG

Datace: 30. léta 20. století

Materiál: kov

Popis:

Elektrický vysavač klasické konstrukce doutníkového tvaru. Plášť vysavače je vyroben z ocelového plechu, motorová a výfuková část je chromovaná. Základní těleso je černě lakováno. Pro snadnější manipulaci je vysavač vybaven lyžinami. Vysavač je ve značném stupni koroze a další degradace.



50 734

Požadované restaurátorské úkony:

- Odstranění nečistot a korozních produktů.
- Konzervace a restaurování povrchů vysavače (bude se jednat o obnovení povrchů, způsob a postup stanoven po dohodě s kurátorem sbírky).
- Vyčištění a konzervace mechanismu sání vysavače.

7) Elektrická odstředivka Perla

Rozměry (cm): výška 66 , průměr 100

Inv. čís.: 61221

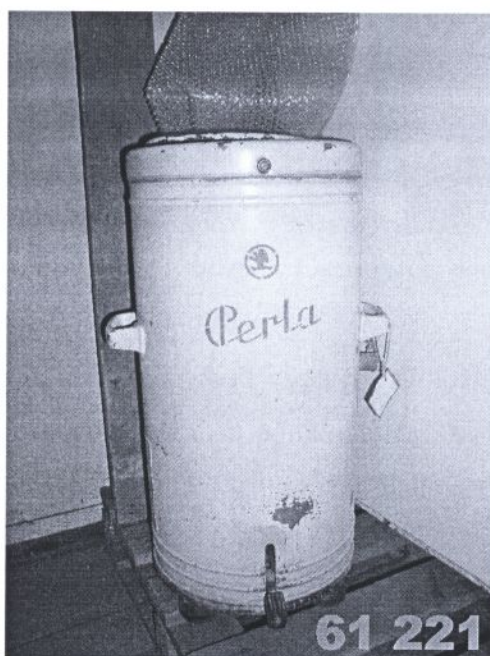
Výrobce: Škoda, elektrotechnické závody Júlia Fučíka Brno n.p.

Datace: 1955

Materiál: kov

Popis:

Elektrická rotační odstředivka Perla má vlastní těleso ve tvaru válce, uvnitř odstředivací nádobu a ochranný plášť. Odstředivka má čtyři gumové nožky. Poháněna je elektromotorem, který je uložen ve spodní části odstředivky. Odstředivka má dále víko při otevření blokující přívod proudu. V dolní části je umístěna nožní páka na uvedení ždímačky do chodu. V zadní části je poškozená gumová odtoková hadice. Pro lepší manipulaci jsou na plášti odstředivky umístěna dvě držadla. Nad nožní pákou v horní části odstředivky je umístěno červené firemní značení „Perla“ a logo Škodovky.



Požadované restaurátorské úkony:

- Odstranění nečistot a případných korozních produktů.
- Konzervace povrchů odstředivky s maximální ohleduplností k dochované autentické barevnosti a dochovanému firemnímu značení.
- Konzervace vnitřního mechanismu.
- Konzervace nožní páky a gumové odtokové hadice.

8) Elektrická pračka značky Kovosmalt

Rozměry (cm): výška 87, šířka 85, hloubka 63

Inv. čís.: 64076

Výrobce: Kovosmalt Filakovo n.p.

Datace: 1951

Materiál: kov

Popis:

Jedná se o bubnovou pračku s nádrží uloženou otočně mezi dvěma bočnicemi tak, že může zaujímat dvě polohy. Ve vodorovné poloze se pere, ve svislé se odstřeďuje. V bubnové nádrži se nachází vlastní prací buben z pozinkovaného plechu. Elektromotor je umístěn na dně nádrže. Přestavení nádrže se děje po odblokování pedálem pomocí madla na víku nádrže. Pračka je určena pro 2,5 kg suchého prádla – obsah 35 l.



Požadované restaurátorské úkony:

- Odstranění nečistot a korozních produktů.
- Konzervace povrchů pračky s maximální ohleduplností k dochované autentické barevnosti a firemnímu značení.
- Konzervace vnitřního mechanismu.
- Oprava polohovacího zařízení.

9) Plynová automatická pračka Moretta

Rozměry (cm): výška 90, šířka 60, hloubka 55

Inv. čís.: 64749

Výrobce: Mora Moravia, Hlubočky Mariánské údolí n.p.

Datace: 60. léta 20. století

Materiál: kov

Popis:

Plynová automatická pračka Moretta má elektrický pohon a elektrické ovládání a řízení provozu. Ohřev vody byl plynový. Vyráběla se v provedení svítiplyn nebo propanbutan. Provoz pračky byl plně automatický (napouštění a vypouštění vody, zapalování a zhasínání plynového hořáku, praní, máchání, odstředování a vypnutí pračky). Bezpečný provoz plynového hořáku zajišťovala bimetalická pojistka spojená se solenoidovým ventilem. Kapalinový termostat uzavíral přívod plynu do hlavního hořáku, dostupila-li teplota pracího roztoku 82 stupňů celsia. Protože pračka za provozu vibrovala připojovala se na přívod plynu a vody pružným spojem. Problémem tohoto typu praček bylo, že nebyly zařízeny na připojení k odvodu spalin od plynového hořáku.



Požadované restaurátorské úkony:

- Odstranění nečistot a korozních produktů.
- Konzervace povrchů pračky s maximální ohleduplností k dochované autentické barevnosti a firemnímu značení.
- Konzervace vnitřního mechanismu včetně mechanismu plynového ohřevu.
- Montáž a seřízení bubny pračky.

10) Automatická pračka Romo

Rozměry (cm): výška 85, šířka 60, hloubka 40

Inv. čís.: 61263

Výrobce: Romo Fulnek, n.p.

Datace: 70. léta 20. století

Materiál: kov, plast

Popis:

Automatická pračka značky Romo s nakládáním prádla zředu. Pračka má nerezový buben a kruhová průhledná dvířka k nakládání prádla s gumovým těsněním. Pod vanou pračky je umístěno topné těleso a hlavní elektromotor. Vlevo nahoře na přední stěně pračky je násypka na prací prášek, vpravo dva otočné knoflíky k nastavování teploty a programu praní, vedle knoflíků je umístěno kontrolní světlo. V spodní části vpravo dole jsou odklopná dvířka – přístup k filtru. V zadní části pračky pod přívodem čisté vody je čerpadlo, na které navazuje odpad vody.



Požadované restaurátorské úkony:

- Odstranění nečistot a korozních produktů.
- Konzervace povrchů pračky s maximální ohleduplností k dochované autentické barevnosti a firemnímu značení.
- Konzervace vnitřního mechanismu.
- Seřízení pracího bubnu.

11) Plynová karma s kamny

Rozměry (cm): rozložené na díly

Inv. čís.: 49829

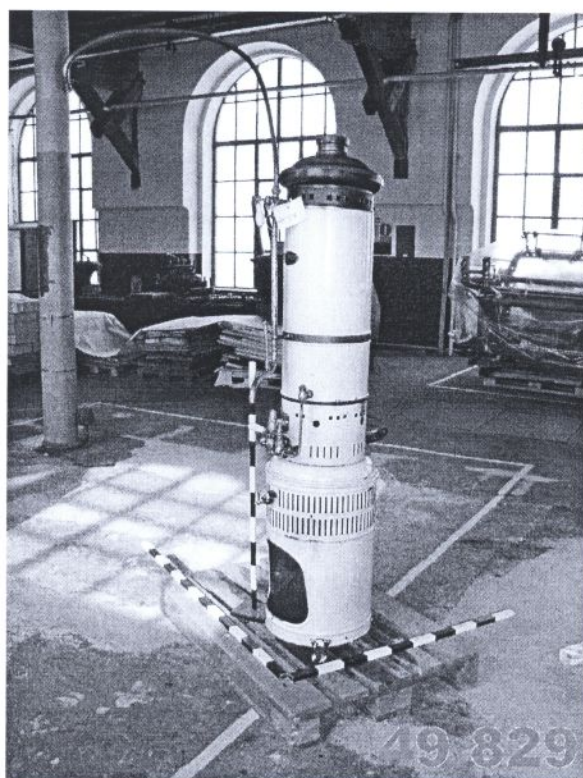
Výrobce: Karma, Karel Macháček

Datace: 20.-30. léta 20. století

Materiál: kov

Popis:

Plynový válec značky Karma vytápěný plynem. Válec je doplněn o vodovodní rozvod – kohoutek a sprchu. Dochovány i ovládací porcelánové páčky. Hlava sprchy chybí. Korpus válce je zkorodovaný, ale dobře se dochoval původní bílý smalt a firemní značení. V současné době předmět rozložen na díly.



Požadované restaurátorské úkony:

- Odstranění nečistot a korozních produktů.
- Konzervace povrchů s maximální ohleduplností k dochované autentické barevnosti a firemnímu značení.
- Konzervace vodovodních rozvodů včetně kohoutků a porcelánových páček.
- Konzervace plynového hořáku.
- Doplnění sprchové hlavy s možností odstranění.
- Předmět bude po zásahu do muzea předán v kompletním, smontovaném stavu.

12) Kompresorová chladnička značky Bosch

Rozměry (cm): výška 115, šířka 60, hloubka 50

Inv. čís.: 52607

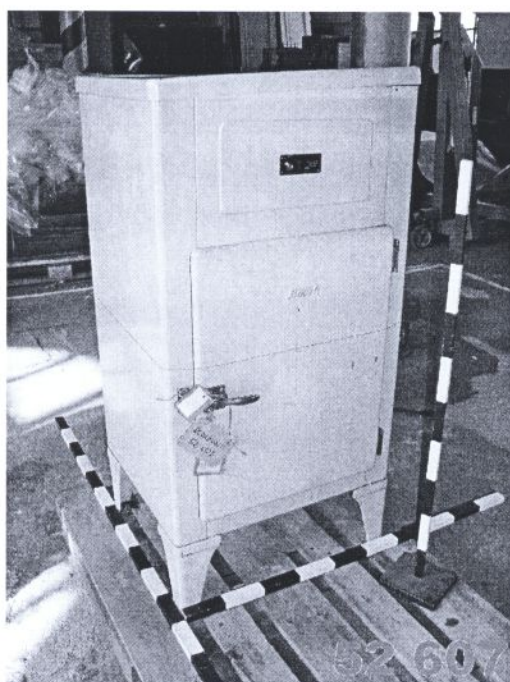
Výrobce: Bosch

Datace: 30. léta 20. století

Materiál: kov

Popis:

Kompresorová chladnička značky Bosch na čtyřech kovových nožkách. Dvířka s plastickým nápisem Bosch upevněná na dvou pantech otevírané kovovou klikou. Dobře dochovaná původní barevnost a firemní značení v podobě mosazného štítku.



Požadované restaurátorské úkony:

- Odstranění nečistot a korozních produktů.
- Konzervace povrchů s maximální ohleduplností k dochované autentické barevnosti a firemnímu značení.
- Konzervace vnitřního prostoru ledničky
- Konzervace chladicího mechanismu.

13) Elektrická lednice značky Elektro-Praga

Rozměry (cm): výška 140, šířka 70, hloubka 55

Inv. čís.: 49839

Výrobce: Elektro-Praga, elektrotechnická továrna s.r.o.

Datace: 1940

Materiál: kov

Popis:

Elektrická kompresorová lednice značky Elektro-Praga se 120 l obsahu. Lednice je jednodveřová upevněná na dvou pantech s kovovým madlem pro otevření.



Požadované restaurátorské úkony:

- Odstranění nečistot a korozních produktů.
- Konzervace povrchů s maximální ohleduplností k dochované autentické barevnosti a firemnímu značení.
- Konzervace vnitřního prostoru ledničky.
- Konzervace chladicího mechanismu

14) Elektrická lednice značky Elektrolux

Rozměry (cm): výška 130, šířka 80, hloubka 60

Inv. čís.: 49840

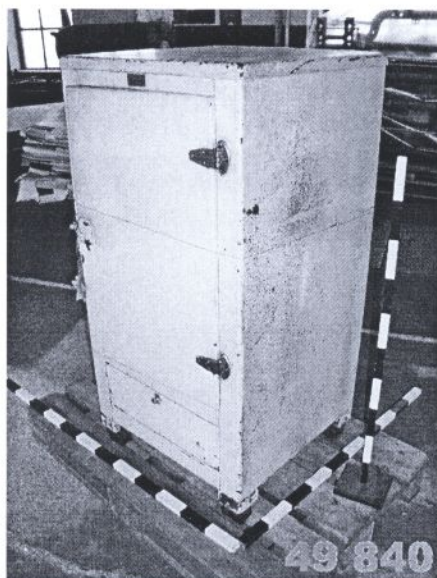
Výrobce: Elektrolux

Datace: 30. léta 20. století

Materiál: kov

Popis:

Elektrická lednice značky Elektrolux bílé barvy s dvířky na dva panty. Zachovalé firemní značení (mosazný štítek), jinak v postupujícím stadiu koroze.



Požadované restaurátorské úkony:

- Odstranění nečistot a korozních produktů.
- Konzervace povrchů s maximální ohleduplností k dochované autentické barevnosti a firemnímu značení.
- Konzervace vnitřního prostoru ledničky.
- Konzervace chladicího mechanismu.

15) Elektrická lednička Maneta

Rozměry (cm): výška 150, šířka 70 , hloubka 60

Inv. čís.: 49823

Výrobce: Calex, Elektrosvit, Nové Zámky

Datace: 1954

Materiál: kov

Popis:

Elektrická kompresorová lednice Maneta bílé barvy s dvířky na pákové otvírání. Lednice má zaoblené rohy a plastický nápis „Maneta“ na předních dveřích.



Požadované restaurátorské úkony:

- Odstranění nečistot a korozních produktů.
- Konzervace povrchů s maximální ohleduplností k dochované autentické barevnosti a firemnímu značení.
- Konzervace vnitřního prostoru ledničky.
- Konzervace chladicího mechanismu.

16) Průtokový ohřivač vody značky Ruja

Rozměry (cm): výška 112 , průměr 50

Inv. čís.: 68615

Výrobce: Ruja, Rudolf Janeček

Datace: 30. léta 20. století

Materiál: kov

Popis:

Válcový průtokový elektrický ohřivač značky Ruja bílé barvy, s firemním a typovým značením (mosazné štítky). Ohřivač má čtyři přípevňující úchyty.



Požadované restaurátorské úkony:

- Odstranění nečistot a korozních produktů.
- Konzervace povrchů s maximální ohleduplností k dochované autentické barevnosti a firemnímu značení.
- Konzervace vnitřní části.
- Konzervace úchytů.

17) Elektrická chladnička značky Elektrosvit

Rozměry (cm): výška 80, šířka 53, hloubka 50,8

Inv. čís.: 65357

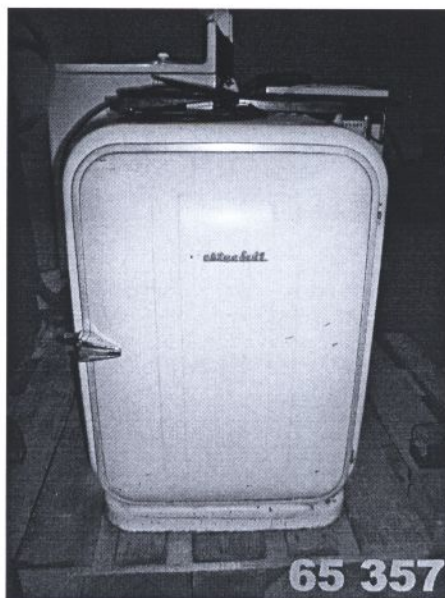
Výrobce: Elektrosvit n. p., Nové Zámky

Datace: 1963

Materiál: kov

Popis:

Elektrická absorpční chladnička značky Elektrosvit na 40 l obsahu s charakteristicky vypouklými dveřmi uzavíratelnými na páku. Na dveřích plastický nápis modré barvy „Elektrosvit“



Požadované restaurátorské úkony:

- Odstranění nečistot a korozních produktů.
- Konzervace povrchů s maximální ohleduplností k dochované autentické barevnosti a firemnímu značení.
- Konzervace vnitřní části.
- Konzervace úchytu.
- Konzervace chladicího mechanismu.

18) Automatická pračka Whirlpool

Rozměry (cm): výška 115 , šířka 84, hloubka 64

Inv. čís.: 54926

Výrobce: Whirlpool, USA

Datace: 1950 - 1956

Materiál: kov, sklo, plast

Popis:

Skříňová automaticky programovatelná elektrická pračka Whirlpool má bubnu na prádlo s vodorovnou osou, prádlo se v něm jak pere, tak i odstředuje a nakonec dosušuje vháněním teplého vzduchu. Ohřev vody byl prostřednictvím plynového hořáku. Pračka má obsah asi 4.5 kg suchého prádla. Skříň pračky je z bílé smaltovaného plechu. Ovládací prvky jsou soustředěny na čelním panelu. Dvířka k plnění bubny jsou opatřena zaskleným okénkem.

Pračka má dále otvor k odvedení páry a zplodin kouřovodem mimo místnost, kde se používala.



Požadované restaurátorské úkony:

- Odstranění nečistot a korozních produktů.
- Konzervace povrchů s maximální ohleduplností k dochované autentické barevnosti a firemnímu značení.
- Konzervace ovládacího panelu (jeden z plastových ovladačů nalomen).
- Konzervace vnitřních mechanismů, seřízení bubny pračky.

19) Automatická pračka Lauderall

Rozměry (cm): výška 91 , šířka 60, hloubka 62

Inv. čís.: 62778

Výrobce: F. L. Jacobs Company, Michigan USA

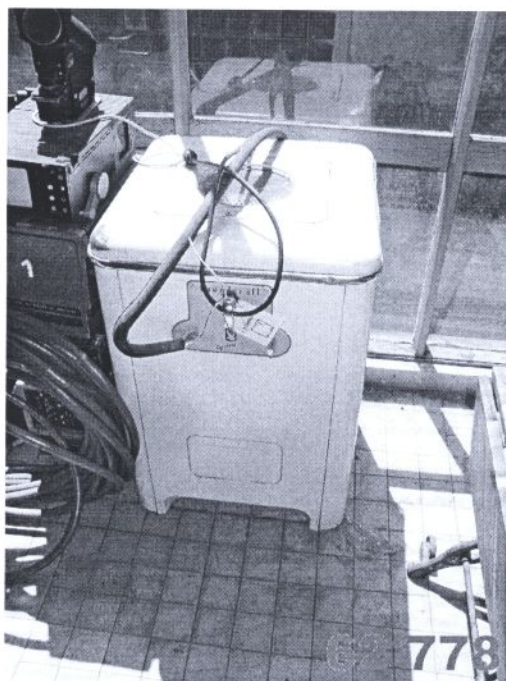
Datace: 1947

Materiál: kov, sklo, pryž

Popis:

Elektrická automatická pračka s vrchním plněním. Vrchní dvířka mají prosklený průzor (sklo prasklé). Pračka má bubnu, který se otevírá dvěma stiskacími páčkami. Na přední straně dole jsou otevíratelná plechová-smaltovaná dvířka pro přístup k filtru. Na levé straně

od filtru je elektromotor. Do horní části přední strany je umístěn ovládací panel. Přívod a odvod vody je zajištěn prostřednictvím gumových hadic.



Požadované restaurátorské úkony:

- Odstranění nečistot a korozních produktů.
- Konzervace povrchů s maximální ohleduplností k dochované autentické barevnosti a firemnímu značení.
- Restaurování plnicích dvířek pračky.
- Konzervace vnitřních mechanismů, seřízení bubny pračky